

The SFR logo consists of a solid red square on the left, and the letters 'SFR' in a white, bold, sans-serif font to its right.

SFR

DRFC – DIGITALE WORKPLACE

CSE Extraordinaire du 9 février 2023

DRFC

Giraudet Patrick

1

Les enjeux DRFC et objectifs de la Digitale Workplace

Pour accompagner les orientations stratégiques de SFR et de la DAF , la DRFC doit faire évoluer de manière continue ses process et modes opératoires Métiers en intégrant le éléments suivants :

- ❑ **Efficacité opérationnelle:** par les synergies, la convergence, l'automatisation et l'empowerment des équipes et le pilotage des prestataires sur leur niveau d'activité confié
- ❑ **Transversalité et Data:** développer le management par la donnée, et poursuivre l'accompagnement des collaborateurs dans l'acquisition d'une culture cash, et de l'auto contrôle
- ❑ **Responsabilité RSE et Risque RGPD:** exemplarité dans la compliance et son pilotage en raison de son activité propre
- ❑ **Collaboratif et intelligence collective:** poursuivre la dynamique collaborative et participative pour une gestion du risque renforcée, et par une exemplarité des transversalités

La DRFC et ses défis

Des ambitions qui appellent toujours un niveau supplémentaire de performance financière

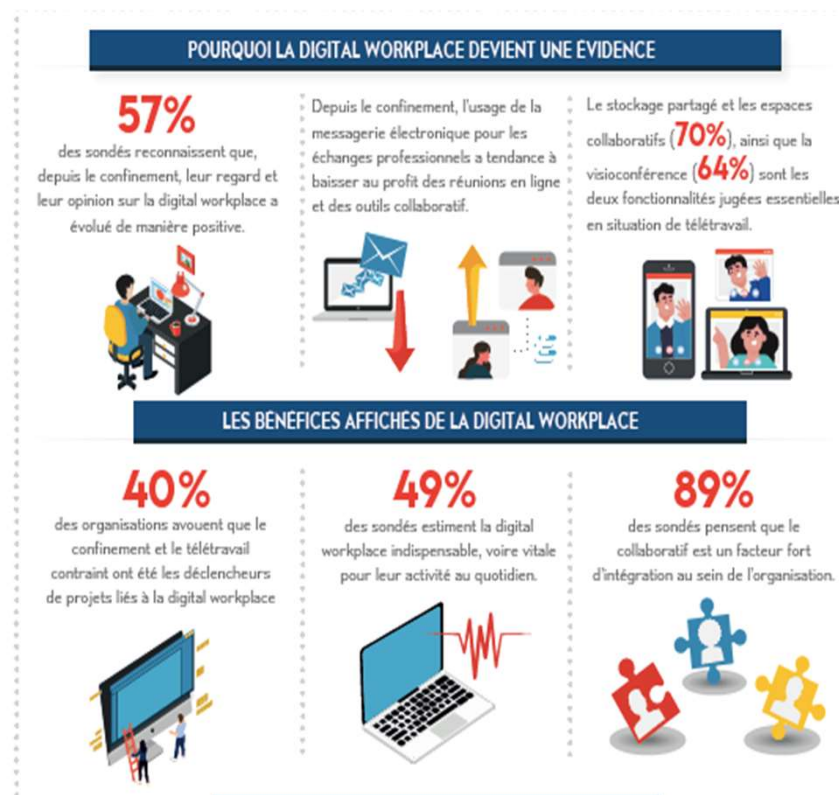
Des défis de vitesse et rapidité d'exécution

Des obsolescences outils, et des pratiques à revisiter face à la transformation digitale

La DWP : une evidence pour la DRFC !

SFR s'inscrit dans une démarche de changement avec les dématérialisations, des solutions et des plateformes cloud mais également avec des solutions de mobilités pour le télétravail et la sécurité des données.

La DRFC s'inscrit volontairement dans la transformation digitale depuis déjà plusieurs années en intégrant toujours la sécurisation des données dans ses activités au quotidien

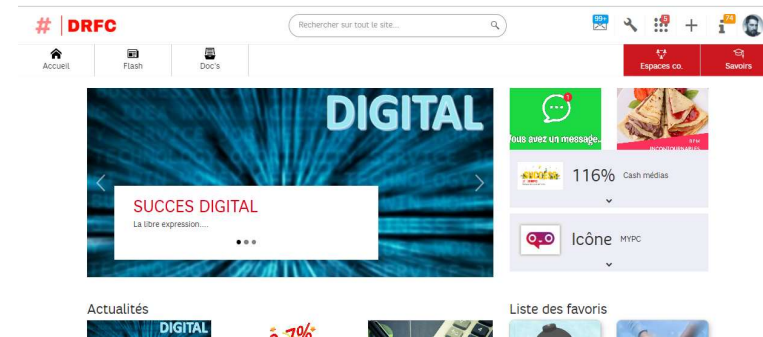
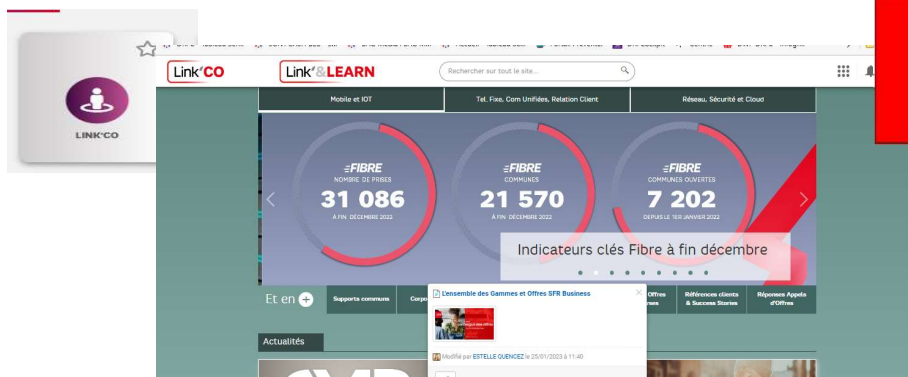


3

Une opportunité en reprenant la solution B2B

Sélection de l'outil JALIOS utilisé par le B2B (Marketing/commerce/déploiement/RC) depuis **2017**
Il se nomme LINK'CO avec plus de **1000 utilisateurs/jour**

Nous l'avons adapté aux besoins de la Direction Risques Financiers Clients et l'avons appelé **#DRFC**



Jalios répond à cette variété de besoins par un solution « tout-en-un » modulaire **pour passer de l'intranet communicatif à l'intranet collaboratif :**

Tout en un :

- La conception intégrée apporte une ergonomie cohérente
- Il y a une synergie entre les composants
- Elle permet de se focaliser sur la logique utilisateur

Modulaire :

- Il est possible de ne mettre en œuvre les parties que le souhaite
- Cela permet la mise en œuvre par étapes



SFR

DEMO



DWP

Ce document et les informations qu'il contient sont la propriété d'Altice France. Il ne doit pas être utilisé à d'autres fins que celles pour lequel il a été établi et transmis. Il ne peut être ni reproduit ni divulgué à des tiers, en tout ou partie, sous quelque forme que ce soit, sans l'accord préalable exprès et écrit du groupe.

9 de nos axes de progression pour lesquels la DWP va se révéler un levier fort de succès



5

La mise en œuvre DRFC 1/3

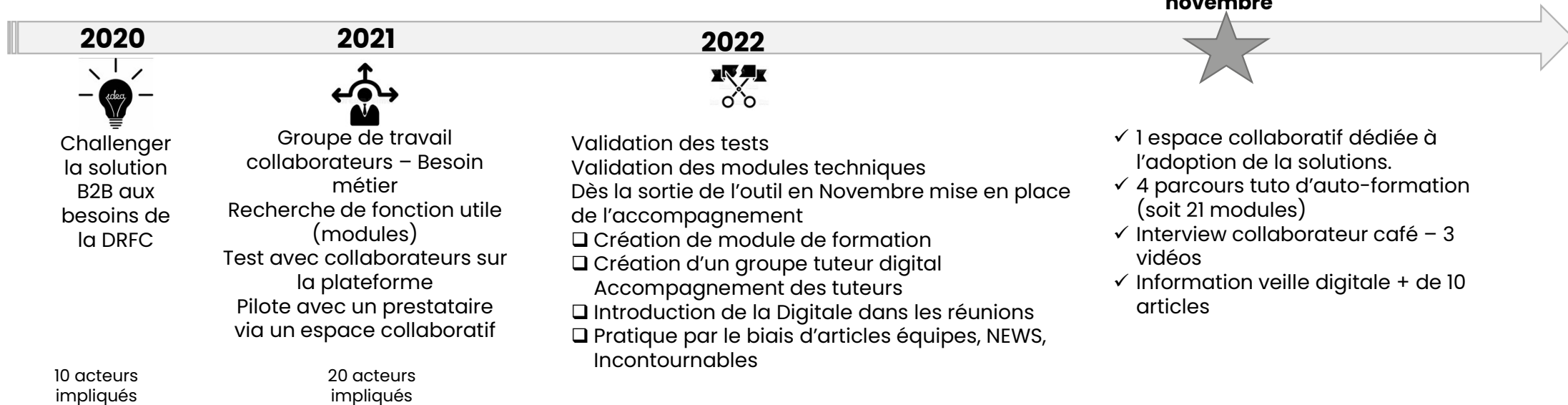
Une phase d'appropriation ascendante

De l'ouverture novembre à décembre 2022 :

- 25 espaces collaboratifs créés par les équipes
- 23 articles
- 15 newsletters
- 15 incontournables.

Depuis Janvier 2023:

- + 10 espaces collaboratifs,
- +21 articles
- + 5 incontournables



5

La mise en œuvre DRFC 2/3

Un dispositif complet de montée en compétence animée par les équipes qui a été enrichi

- Un groupe de tuteurs** qui accompagnent leurs équipes et contribuent à la création des quizz à blanc
 - Accompagner**, Les tuteurs peuvent s'appuyer sur une cellule experte technique et rédactionnelle, et qui sur SI va interagir en direct avec les collaborateurs
 - Créer** un hotspot managers sur le 1^{er} trimestre pour les conseiller, échanger et leur permettre d'accompagner au mieux leurs équipes.
- Les managers valideront également les contenus des premiers quizz à blancs.
- Encourager**, par le biais d'animations afin de mettre en avant les initiatives de production de contenu
 - En plus**, continuer d'implémenter les autoformations à partir des inputs des tuteurs
 - Des animations spécifiques, temps 'forts'

JANVIER	FEVRIER	AVRIL	JUIN	JUILLET	OCTOBRE	NOVEMBRE	DECEMBRE
Le mois libre	Le mois libre	Sondage	Quizz	Vote	Quizz	Halloween	Vidéo Bilan

Une formation Acteur / Auteur Digitale Workplace prévue au plan de formation

Former, mise en place à venir d'une formation : Acteur/Auteur digital
Déjà inscrite dans My formation et en cours de développement, sur l'aide à la rédaction, pour exemple :

Savoir utiliser les règles de choix

- Des sujets, d'accroche, de lisibilité et de développement des billets, articles

Techniques d'écriture et réécriture des titres:

- informatifs, explicites, concis

Rédaction du chapeau:

- donner toute l'information en donnant envie d'aller plus loin

Un élan commun au travers des objectifs 2023 (cf slide suivant)

Un objectif commun pour tous les collaborateurs à hauteur de 10% , dédié à l'adoption de la Digitale Workplace

Année d'adoption de la Digitale Workplace DRFC

L'objectif dynamique d'équipe 2023 est essentiellement structuré autour de la Digital Workplace

- Acquisition des fonctionnalités et production des 1ers contenus
- Développement de la fluidité de l'information et de la valorisation des savoirs faire
- Initialisation de la base documentaire selon directives managériales de l'équipe

Dynamique
d'équipe

10%

Participation active
au développement
de la dynamique
Collective
participative, la
fluidité de
l'information.
Favoriser le partage
des connaissances et
des réalisations

Objectif Commun Digital

Année d'adoption de la Digitale Workplace DRFC

L'objectif dynamique d'équipe 2023 est essentiellement structuré autour de la Digital Workplace

- Acquisition des fonctionnalités et production des 1ers contenus
- Développement de la fluidité de l'information et de la valorisation des savoirs faire
- Initialisation de la base documentaire selon directives managériales de l'équipe

Adoption et adaptation aux fonctionnalités

- **Prise en main** de la digital Workplace: Valider les 5 parcours en autoformation entre février et fin avril (équivalent 1 heure)
- **Quiz Prise en main** digital Workplace (en juin) : 80% de bonnes réponses (quizz à blanc en avance, même démarche que celle de RGPD)

Production de contenus

- **Partage d'expérience** Valoriser des réalisations et/ou progrès, accroître la culture DRFC
Par le biais de rédaction de billet/article/commentaire apportant un complément d'information sur un article ou élément des News et incontournables hebdomadaires: chaque mois (1/mois) => min. 10/an. A préparer avec tuteurs + formation dédiée

Communication Digitale

- **Développer sa connaissance des Métiers/pratiques de la DRFC**
Lire les articles/news des autres activités, poser des questions si besoin d'éclaircissement et pratiquer le Feed Back
 - **Grand Quiz** Connaissance de la DRFC et ses métiers (en octobre): 75% de bonnes réponses (quizz à blanc en avance, même démarche que celle de RGPD)

Spécifique Team Managers (membre d'un espace Collaboratif prestataires/partenaires acté dans le plan de développement)

Animation prestataires/partenaires

Montée en compétence des prestataires/partenaires dans un espace collaboratif de la DWP

- Répondre aux questions, forums, idée, dans la journée pour les membres de l'espace collaboratif concerné
- Concevoir des quizz/animations/parcours qui font progresser la montée en compétence, réactivité business et productivité -> une par trimestre selon directives du manager sur la typologie d'animation

MOYENS

- Groupe de tuteurs DWP
- Directives et accompagnement managérial
- Modules interne Formation de la Digitale Workplace
- Formation spécifique Acteur/auteur de la Digital Workplace
- Temps alloué par le manager



SFR

Conclusion

Ce document et les informations qu'il contient sont la propriété d'Altice France. Il ne doit pas être utilisé à d'autres fins que celles pour lequel il a été établi et transmis. Il ne peut être ni reproduit ni divulgué à des tiers, en tout ou partie, sous quelque forme que ce soit, sans l'accord préalable exprès et écrit du groupe.



- ❑ Accompagner le passage vers **une organisation hybride** et la **transformation des modes de travail**
- ❑ **Simplifier notre écosystème digital** avec une **solution collaborative pour tous**
- ❑ Déployer un **nouvel intranet collaboratif de communication** adapté aux nouvelles façons de travailler et de communiquer de 2023
- ❑ **Améliorer l’empreinte environnementale et sociale**
- ❑ La modernisation **au service des métiers et** du management d’activité
- ❑ Favoriser les usages collaboratifs
- ❑ Bien utiliser les outils digitaux **pour renforcer la cohésion interne et le partage d’information**
ET proposer une **expérience digitale homogène et personnalisée**





SFR

ANNEXES

Ce document et les informations qu'il contient sont la propriété d'Altice France. Il ne doit pas être utilisé à d'autres fins que celles pour lequel il a été établi et transmis. Il ne peut être ni reproduit ni divulgué à des tiers, en tout ou partie, sous quelque forme que ce soit, sans l'accord préalable exprès et écrit du groupe.

RGPD

Jalios une plateforme sécurité

Jalios

- Jalios considère la protection des données comme essentielle et s'engage pleinement à respecter les réglementations y compris celle du RGPD (ou GDPR en anglais) pour renforcer la confiance de ses clients.



Les points positifs avec Jalios

- Le modèle commercial de Jalios est celui d'un éditeur « classique ». On n'est donc pas dans le cas de ces sociétés qui monétisent des données personnelles.
- La finalité de la solution Jalios est de communiquer, collaborer, gérer des documents, partager des connaissances... ce que Jalios résume en « Travailler Ensemble Efficacement ». La conception de la solution Jalios est entièrement tournée vers cette finalité. On n'est donc pas dans le cas où la finalité affichée cache une autre finalité.
- Les utilisateurs authentifiés collaborant sur la solution Jalios le font en conscience sur une base de volontariat et ont la capacité de modifier les données qui les concernent. On n'est pas dans le cas de sociétés qui récoltent des données personnelles à l'insu de leurs utilisateurs dès lors qu'ils sont bien informés.



les engagements de Jalios

- Cette conception inclut les nouvelles réglementations du RGPD. Jalios continuera à développer JPlatform, en améliorant les fonctionnalités et en proposant de nouvelles, dans le respect du RGPD afin d'aider ses clients à appliquer au mieux les exigences de ce règlement. Jalios propose de nombreuses fonctionnalités qui répondent aux exigences RGPD

1

ANNEXES pour ceux qui veulent en savoir plus ...

Liens sources

[Qu'est-ce-que la Digital Workplace ? \(jalios.com\)](https://jalios.com)

[Télétravail et nouvelles organisations du travail \(appvizer.fr\)](https://appvizer.fr)

[Automatisation des processus : définition, étapes et exemples \(appvizer.fr\)](https://appvizer.fr)

[Future of Work \(deloitte.com\)](https://deloitte.com)

[Organisation du Travail : définition et nouvelles méthodes pour être plus efficace \(appvizer.fr\)](https://appvizer.fr)

[Définition transformation digitale, enjeux & exemple \(appvizer.fr\)](https://appvizer.fr)

[La Digital Workplace, essentielle au bien-être des collaborateurs \(bfmtv.com\)](https://bfmtv.com)

[Le travail collaboratif dans l'ère de la digitalisation \(picomto.com\)](https://picomto.com)

[Management: Quel est l'impact du digital pour les managers ? \(management-digital.com\)](https://management-digital.com)

[Digital Workplace : accompagner la transformation du travail \(cio-online.com\)](https://cio-online.com)

[Comment accompagner le changement lié à la digitalisation ? - Freedz](#)

[\(1\) Les avantages d'une Digital Workplace vus par Olivier Berard - YouTube](#)

[\(1\) Digital Workplace, le couteau suisse des professionnels - YouTube](#)

[\(1\) Cloud et Digital Workplace : les 5 piliers d'une expérience centrée sur le collaborateur - YouTube](#)

[\(1\) Pitch - Une digital workplace : pourquoi et pour qui ? - YouTube](#)

SFR

Merci !